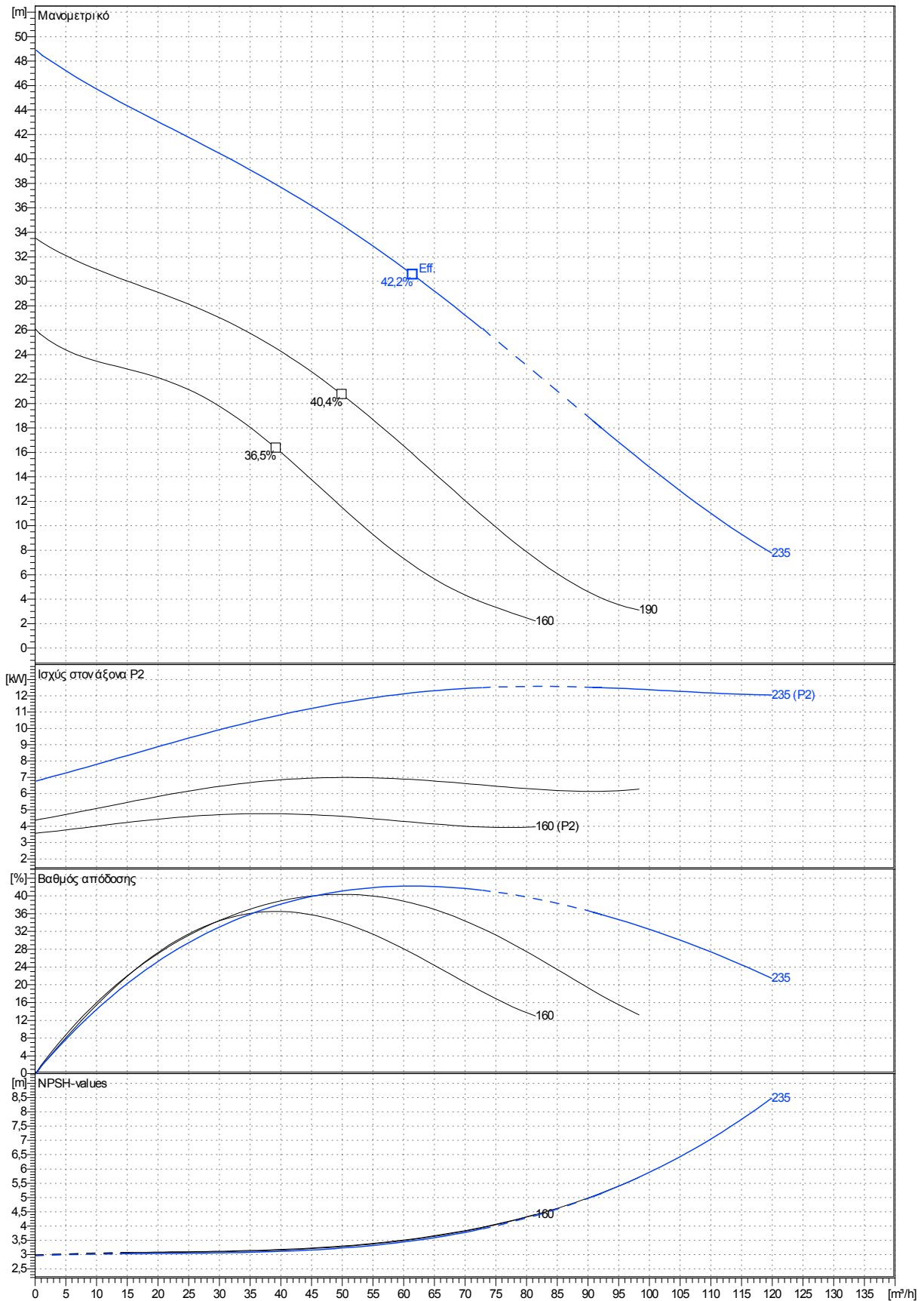


Τα στοιχεία αναφέρονται σε : Water, pure [100%] ; 20°C; 0,9983kg/dm³; 1,005mm²/s Ανοχές σύμφωνα με ISO 9906 Annex A



Curves are approximate, pump is guaranteed for one set of conditions (capacity, head, efficiency).

Υποβρύχια, φυγοκεντρική,μη εμφραζόμενη αντλία λυμάτων PX2- 80.0-2 VORTEX 1, κατάλληλη να διακινεί ακατέργαστα,ανεπεξεργαστα λύματα.

Η αντλία είναι επίσης κατάλληλη για συνεχή λειτουργία σε υποβρύχια ή ξηρή εγκατάσταση λόγω του συστήματος εσωτερικής ψύξης (στανταρ έκδοση).

Μία εσωτερική πτερωτή βρίσκεται ανάμεσα στους μηχανικούς στυπιοθλίπτες,ανακυκλοφορεί το ψυκτικό υγρό (Ecoflu) σε ένα κλειστό κύκλωμα μέσω ενός μανδύα ψύξης και μεταφέρει την θερμότητα στο αντλούμενο υγρό, διαμέσου ενός ψυκτικού θαλάμου (εναλλάκτης θερμότητας).

Οι αντλίες κατασκευάζονται μέσα στην Ευρωπαϊκή Ένωση,σύμφωνα με τις τελευταίες κατασκευαστικές και περιβαλλοντικές προδιαγραφές και διαθέτουν ιδιαίτερα στάνταρ χαρακτηριστικά όπως:

-Ηλεκτροκινητήρας PXFLOW -SIEMENS με τον μέγιστο κανονισμό εξοικονόμησης ενέργειας EFF1 με κλάση μονώσεως F σαν στάνταρ (για λειτουργία σε 155 βαθμούς Κελσίου) και κλάση μονώσεως H προαιρετικά. Διαθέτει τρεις θερμικούς διακόπτες υπερφόρτωσης, έναν σε κάθε φάση εσωτερικά στην περιέλιξη , που ανχνεύουν τις υψηλές θερμοκρασιακές φορτώσεις.

-Ενσωματωμένοι αισθητήρες υγρασίας

-πτερωτή VORTEX κατασκευασμένη από σφαιροειδή χυτοσίδηρο GGG40, μή εμφραζόμενου σχεδιασμού.

-Πτερωτές καναλιού ή vortex οι οποίες μπορούν να προσαρμοστούν στον ίδιο σαλίγκαρο. Αυτό το πλεονέκτημα μαζί με την δυνατότητα τριμπίνας ,μας επιτρέπουν να προσαρμοζόμαστε σε μεταβαλλόμενα σημεία λειτουργίας.

-Άξονας ρότορα πλουσίων διαστάσεων κατασκευασμένος από ανοξείδωτο χάλυβα και πλουσίων διαστάσεων έσφαιροι τριβείς, εξασφαλίζουν ομαλή και χωρίς κραδασμούς λειτουργία, με αποτέλεσμα μεγαλύτερο χρόνο ζωής .

-Σύστημα στεγανοποίησης άξονα αποτελούμενο από διπλούς μηχανικούς στυπιοθλίπτες, μέσα σε μία εναλλάξιμη κασσέτα για γρήγορες αλλαγές, ακόμα και στον τόπο εγκατάστασης χωρίς ειδικά εργαλεία.

- 'Reducer' σύστημα περιορισμού διακένων, επιτρέπουν την επανατοποθέτηση των δακτυλιδιών φθοράς αξονικά, έτσι ώστε να περιοριστούν τα διάκενα μεταξύ της πτερωτής καναλιού και σαλίγκαρου.

-Fast lock σύστημα γρήγορης σύνδεσης ταχυπαξιμαδιών από ανοξείδωτο χάλυβα ,για εύκολη και γρήγορη απομάκρυνση του κινητήρα μαζί με την πτερωτή, από τον σαλίγκαρο.

Υλικά

Σώμα κινητήρα,σαλίγκαρος :χυτοσίδηρος GG -25

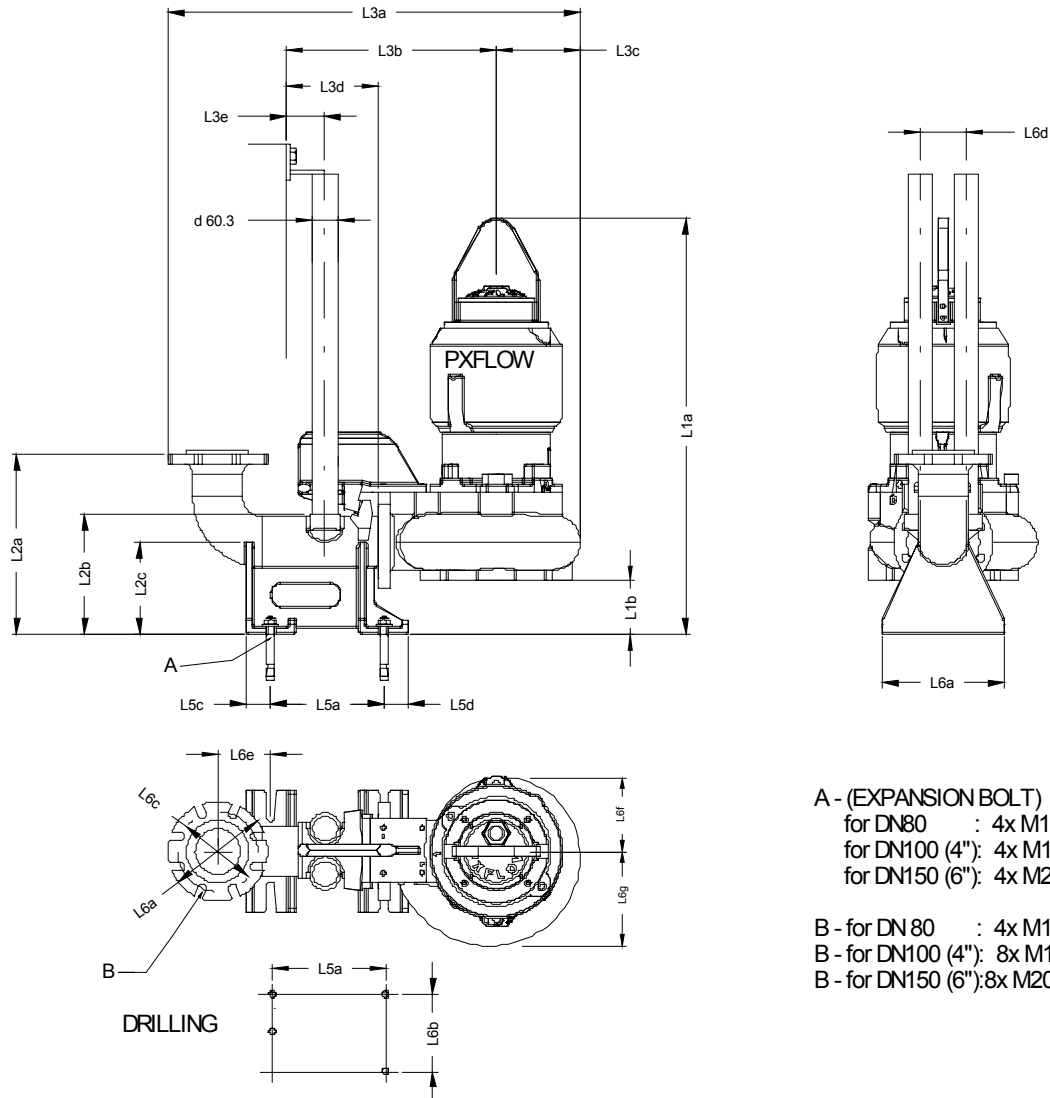
Πτερωτή,άγκιστρο: σφαιροειδής χυτοσίδηρος GGG40

Άξονας,δακτυλίδι στεγανοποιητικής κασσέτας :ανοξείδωτος χάλυβας 431

Στεγανά άξονα:προς το μέρος του αντλούμενου μέσου: sic/sic
προς το μέρος του κινητήρα /ψύξη :sic/carbon

Τριβείς:άνω:μονός Έσφαιρα ρουλεμάν βαθέως αύλακα
κάτω: Διπλό έσφαιρο ρουλεμάν γωνιακής επαφής

PX2- 80.0-2 VORTEX 1 με κινητήρα M2.2- 12,5 / 2



A - (EXPANSION BOLT)
for DN80 : 4x M12x120
for DN100 (4"): 4x M16x140 (5/8"x5.5")
for DN150 (6"): 4x M20x200

B - for DN80 : 4x M16
B - for DN100 (4"): 8x M16 (5/8")
B - for DN150 (6"): 8x M20

Διαστάσεις	mm	Διαστάσεις	mm
L1a	908	L5d	60
L1b	112	L6a	270
L2a	405	L6b	220
L2b	265	L6c	180
L2c	200	L6d	100
L3a	915	L6e	112
L3b	470	L6f	178
L3c	195	L6g	211
L3d	205		
L3e	90		
L3f	355		
L5a	250		
L5b	170		
L5c	50		

Για βάση σύνδεσης καμπύλης :

Φλάντζα κατάθλιψης - Στάνταρντ : DN100 / PN10
- Προαιρετικά : 4" ANSI class 125
- Προαιρετικά : DN80 / PN10
- Προαιρετικά : 3" ANSI class 125

Για την αντλία :

Φλάντζα κατάθλιψης - Στάνταρντ : DN80 / PN16
- Προαιρετικά : 3" ANSI class 125

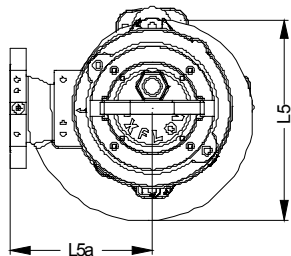
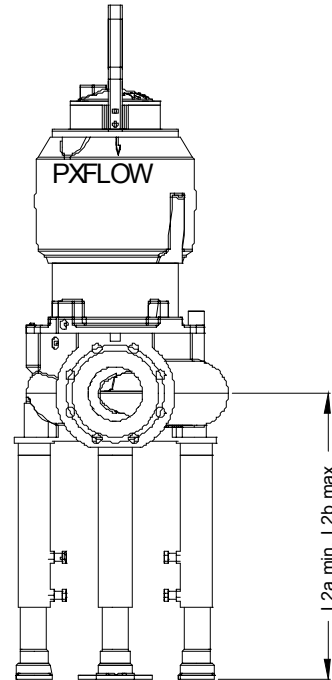
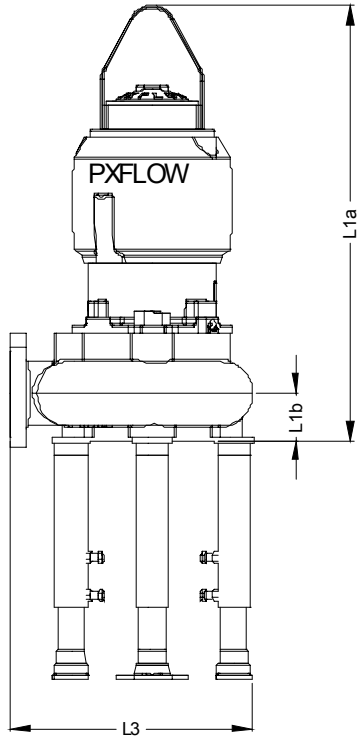
Φλάντζα αναρρόφησης - Στάνταρντ : DN80 / PN16

- Προαιρετικά : 3" ANSI class 125

Βάρος αντλίας με μανδύα ψύξεως = 165 kg
(χωρίς τον μανδύα ψύξεως : - 20 kg)

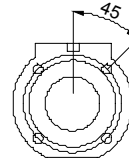
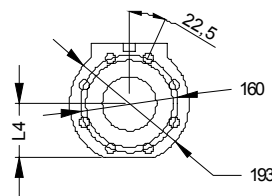
Βάρος άγκιστρου = 0 kg

PX2- 80.0-2 VORTEX 1 με κινητήρα M2.2- 12,5 / 2



Standard
 DN80 PN10
 8xM16

Option
 3" class 125
 4xM16



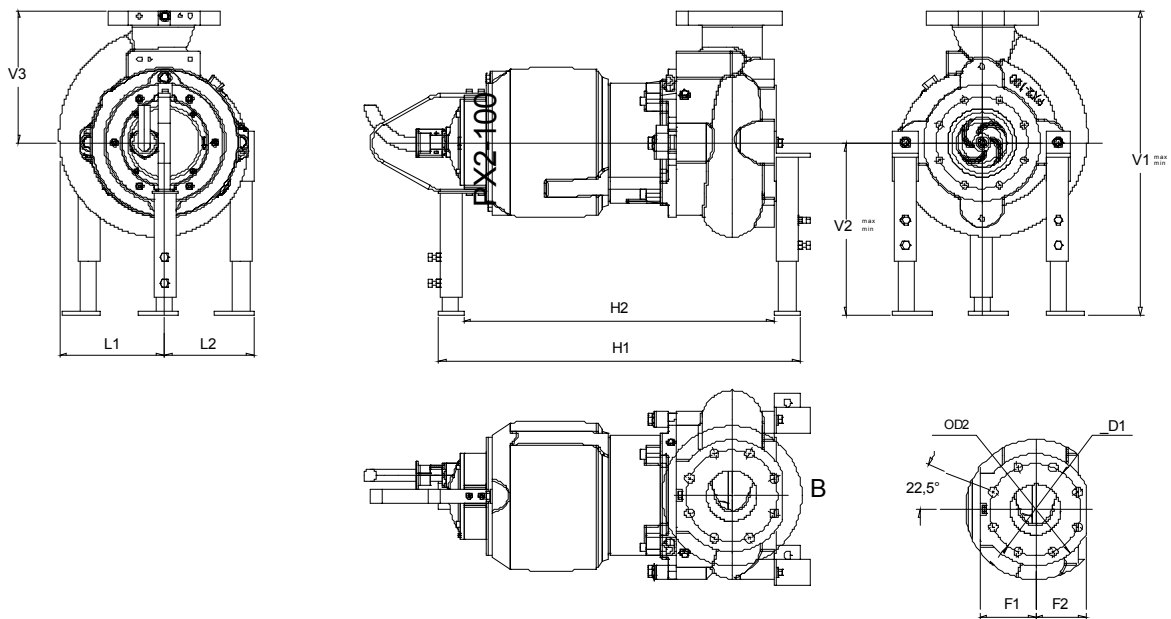
Διαστάσεις	mm	Διαστάσεις	mm
L1a	810		
L1b	70		
L2max	450		
L2min	350		
L3	450		
L4	95		
L5	350		
L5a	265		

Φλάντζα κατάθλιψης - Στάνταρντ : DN80 / PN16
 - Προαιρετικά : 3" ANSI class 125

Φλάντζα αναρρόφησης - Στάνταρντ : DN80 / PN16
 - Προαιρετικά : 3" ANSI class 125

Βάρος αντlias με μανδύα ψύξεως = 165 kg
 Βάρος ρυθμιζομένων κατ' ύψος ποδαρικών = 0 kg

PX2- 80.0-2 VORTEX 1 με κινητήρα M2.2- 12,5 / 2



Διαστάσεις	mm	Διαστάσεις	mm
L1a	908	L5d	60
L1b	112	L6a	270
L2a	405	L6b	220
L2b	265	L6c	180
L2c	200	L6d	100
L3a	915	L6e	112
L3b	470	L6f	178
L3c	195	L6g	211
L3d	205		
L3e	90		
L3f	355		
L5a	250		
L5b	170		
L5c	50		

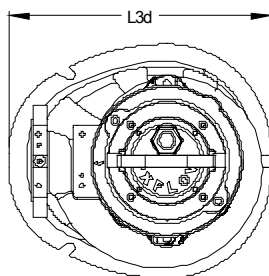
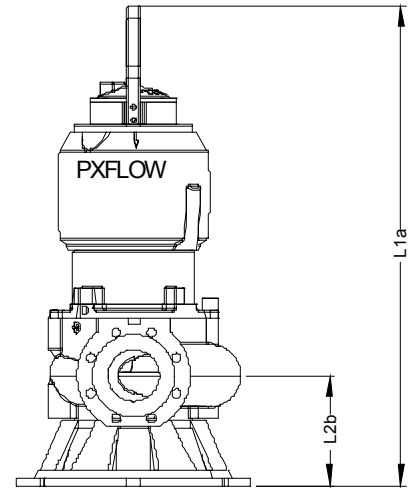
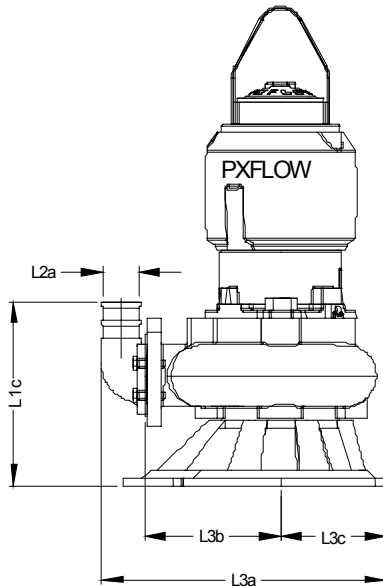
Για βάση σύνδεσης καμπύλης :
 Φλάντζα κατάθλιψης - Στάνταρ : DN80 / PN10
 - Προαιρετικά : 3" ANSI class 125
 - Προαιρετικά : DN100 / PN10
 - Προαιρετικά : 4" ANSI class 125

Για την αντλία :
 Φλάντζα κατάθλιψης - Στάνταρντ : DN80 / PN16
 - Προαιρετικά : 3" ANSI class 125
 - Προαιρετικά : DN100 / PN16
 - Προαιρετικά : 4" ANSI class 125

Φλάντζα αναρρόφησης - Στάνταρντ : DN80 / PN10
 - Προαιρετικά : 3" ANSI class 125

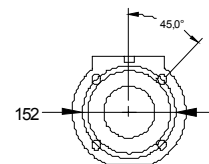
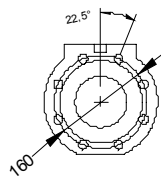
Βάρος αντλίας με μανδύα ψύξεως = 165 kg
 (χωρίς τον μανδύα ψύξεως - 20 kg)

PX2- 80.0-2 VORTEX 1 με κινητήρα M2.2- 12,5 / 2



Standard
 DN80 PN10
 8xM16

Option without discharge bend
 3" class 125
 4xM16



Διαστάσεις	mm	Διαστάσεις	mm
L1a	818		
L1b	179		
L1c	335		
L2a	76		
L3a	603		
L3b	265		
L3c	250		
L3d	500		

Έξοδος για εύκαπτο σωλήνα - Προαιρετικά : Φ 80mm (3")

Για την αντλία :
 Φλάντζα κατάθλιψης - Στάνταρντ : DN80 / PN16
 - Προαιρετικά : 3" ANSI class 125

Φλάντζα αναρρόφησης - Στάνταρντ : DN80 / PN16
 - Προαιρετικά : 3" ANSI class 125

Βάρος αντλίας με μανδύα ψύξεως = 165 kg
 (χωρίς τον μανδύα ψύξεως : - 20 kg)
 Βάρος βάσης μεταφοράς = 8,7 kg