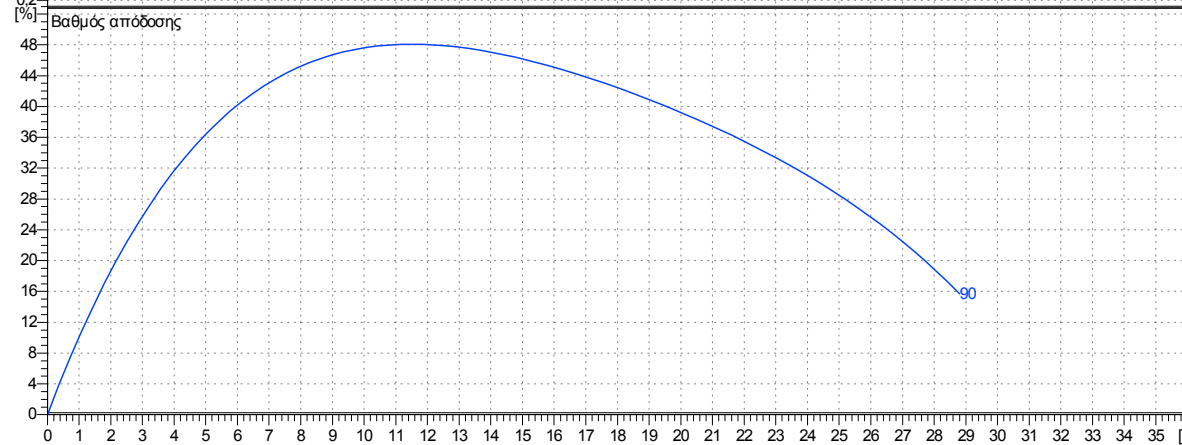
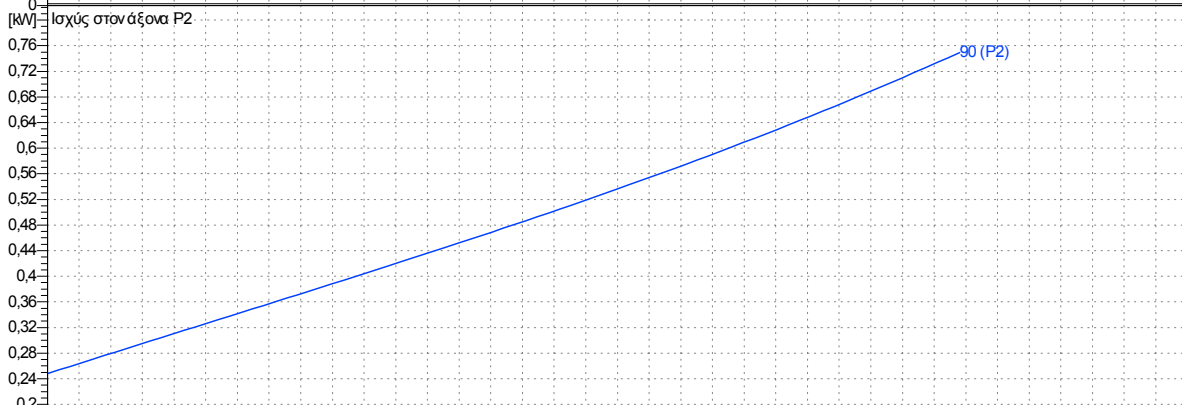
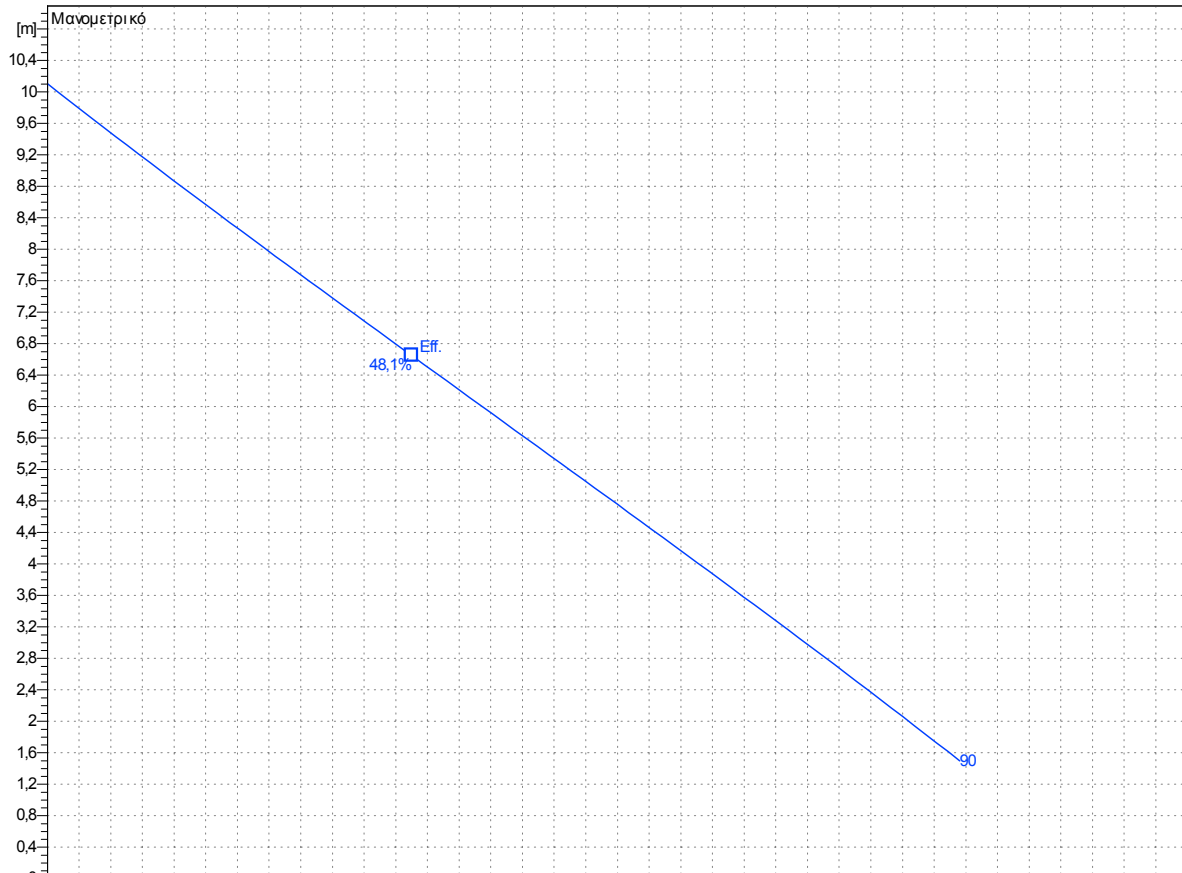


Τα στοιχεία αναφέρονται σε : Water, pure [100%] ; 20°C; 0,9983kg/dm³; 1,001mm²/s Ανοχές σύμφωνα με ISO 9906 Annex A



Curves are approximate, pump is guaranteed for one set of conditions (capacity, head, efficiency).

Υποβρύχια, φυγοκεντρική, μη εμφραζόμενη αντλία λυμάτων PX0-50.2-2 VORTEX 1
Αυτή η σειρά φορητών μη εμφραζομένων αντλιών είναι με vortex πτερωτή
κατάλληλη για ελαφριά βιομηχανικά απόβλητα.

Οι αντλίες κατασκευάζονται μέσα στην Ευρωπαϊκή Ένωση με τα τελευταία κατασκευαστικά
και περιβαλλοντικά στάνταρς.

Υλικά

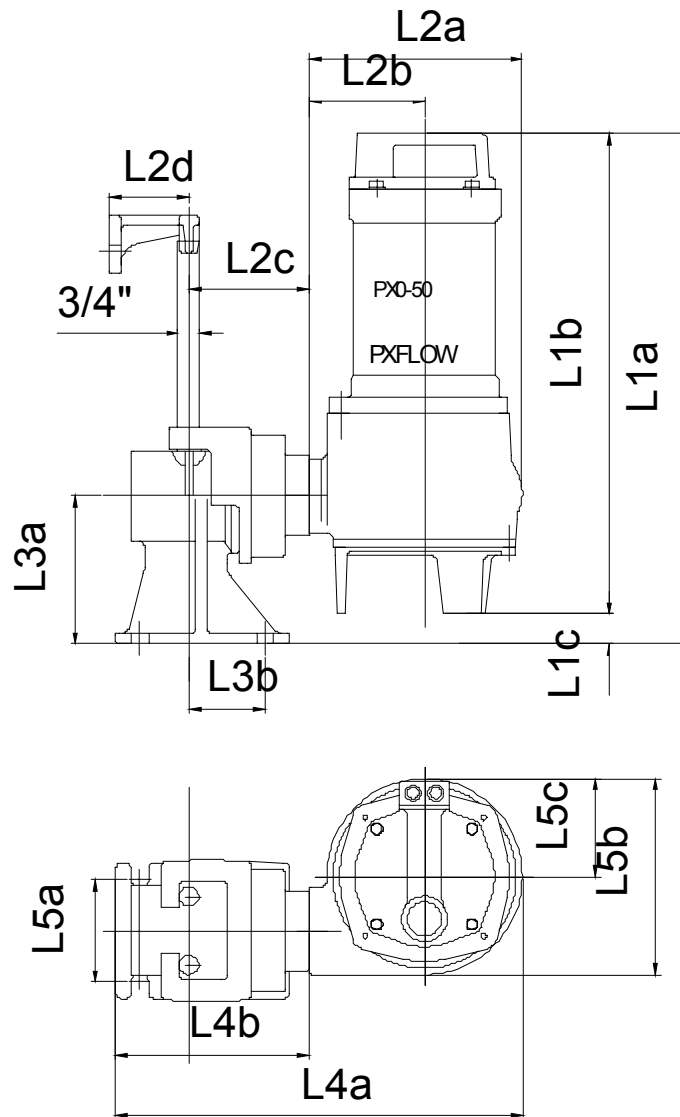
Χυτά μέρη : χυτοσίδηρος GG -25

Άξονας : ανοξείδωτος χάλυβας 431

Στεγανά άξονα: προς το μέρος του αντλούμενου μέσου: sic/sic
προς το μέρος του κινητήρα : sic/ceramic

Ρουλεμάν: άνω: Απλό ένσφαιρο ρουλεμάν βαθέως αύλακα
κάτω: Διπλό ένσφαιρο ρουλεμάν γωνιακής επαφής

PX0-50.2-2 VORTEX 1 με κινητήρα



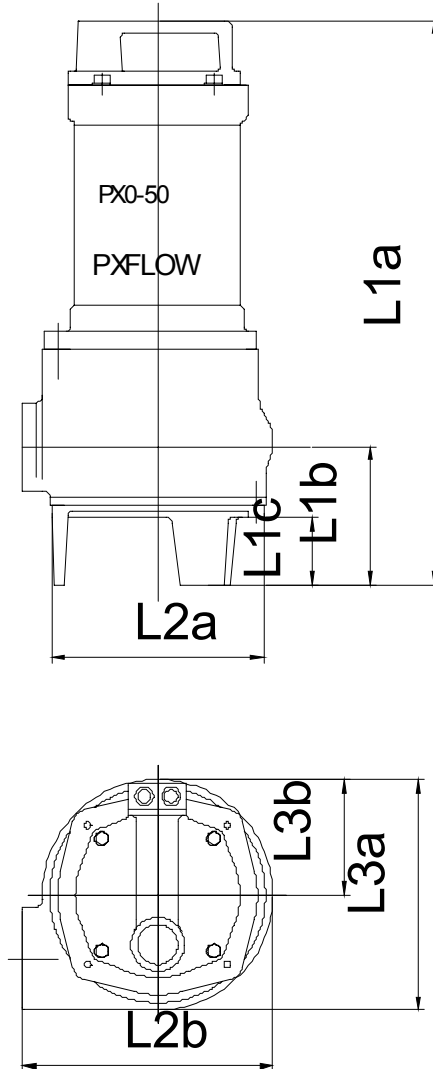
Διαστάσεις	mm	Διαστάσεις	mm
L1a	448		
L1b	421,5		
L1c	26,4		
L2a	187		
L2b	101		
L2c	106		
L2d	70		
L3a	130		
L3b	67		
L4a	357		
L4b	170		
L5a	90		
L5b	172		
L5c	86		

Κατάθλιψη - Στάναρ : Φ 50mm Σπείρωμα (G2")

Αναρόφηση - Στάναρ : Φ 50mm (2")

Συνολικό βάρος αντλίας =22 kg
Βάρος άγκιστρου =0 kg

PX0-50.2-2 VORTEX 1 με κινητήρα



Διαστάσεις	mm	Διαστάσεις	mm	
L1a	421,5			Κατάθλιψη - Στάνταρ : Φ 50mm Σπείρωμα (G2") Αναρόφηση - Στάνταρ : Φ 50mm (2") Συνολικό βάρος αντλίας =22 kg Βάρος με βάση μεταφοράς =0 kg
L1b	103,6			
L1c	51			
L2a	158			
L2b	187			
L3a	172			
L3b	86			