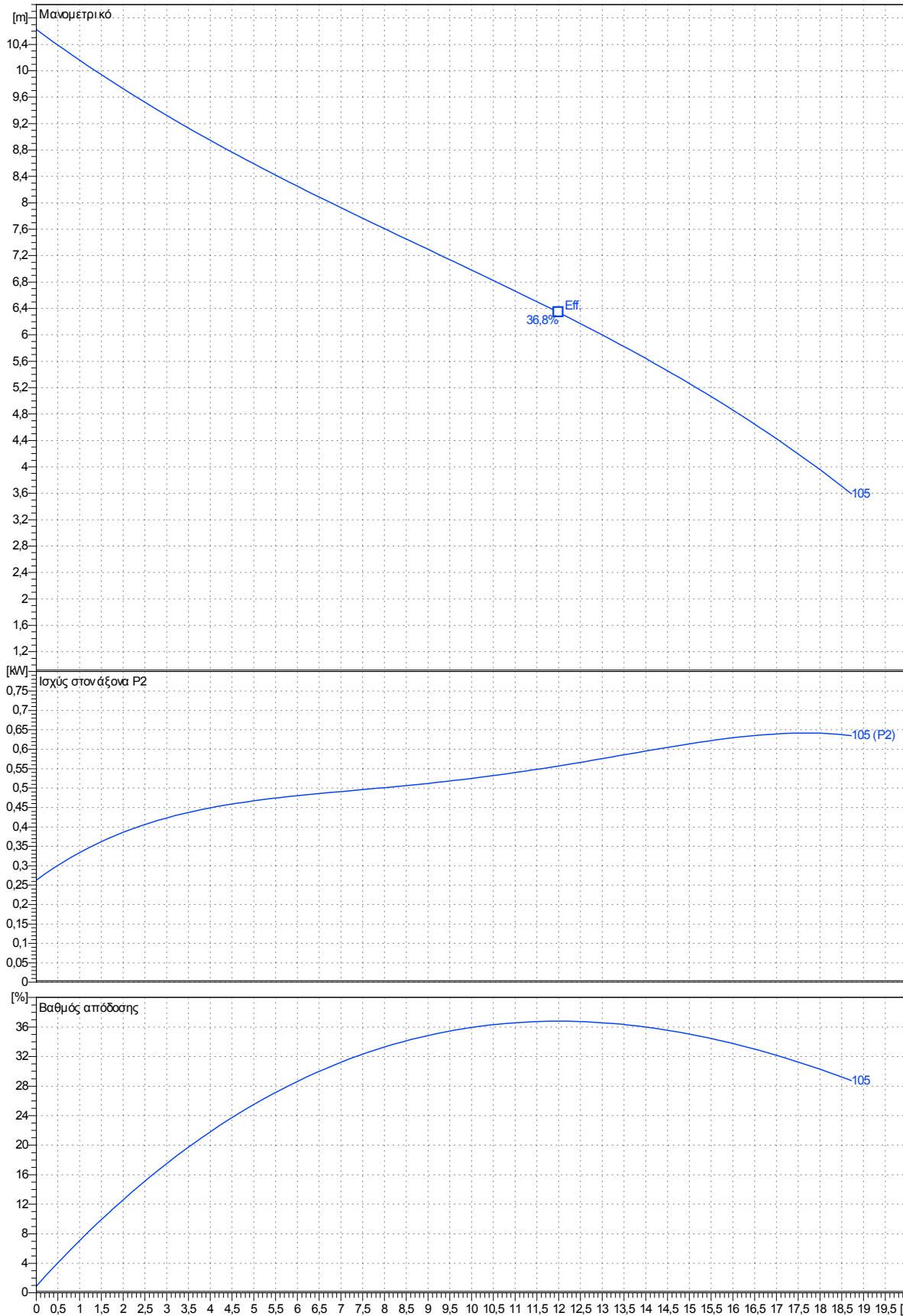


Τα στοιχεία αναφέρονται σε : Water, pure [100%] ; 20°C; 0,9983kg/dm³; 1,001mm²/s Ανοχές σύμφωνα με ISO 9906 Annex A



Curves are approximate, pump is guaranteed for one set of conditions (capacity, head, efficiency).

Υποβρύχια, φυγοκεντρική, μη εμφραζόμενη αντλία λυμάτων PX0-37.1-2 VORTEX 1
Αυτή η σειρά φορητών μη εμφραζομένων αντλιών είναι με vortex πτερωτή
κατάλληλη για ελαφριά βιομηχανικά απόβλητα.

Οι αντλίες κατασκευάζονται μέσα στην Ευρωπαϊκή Ένωση με τα τελευταία κατασκευαστικά
και περιβαλλοντικά στάνταρς.

Υλικά

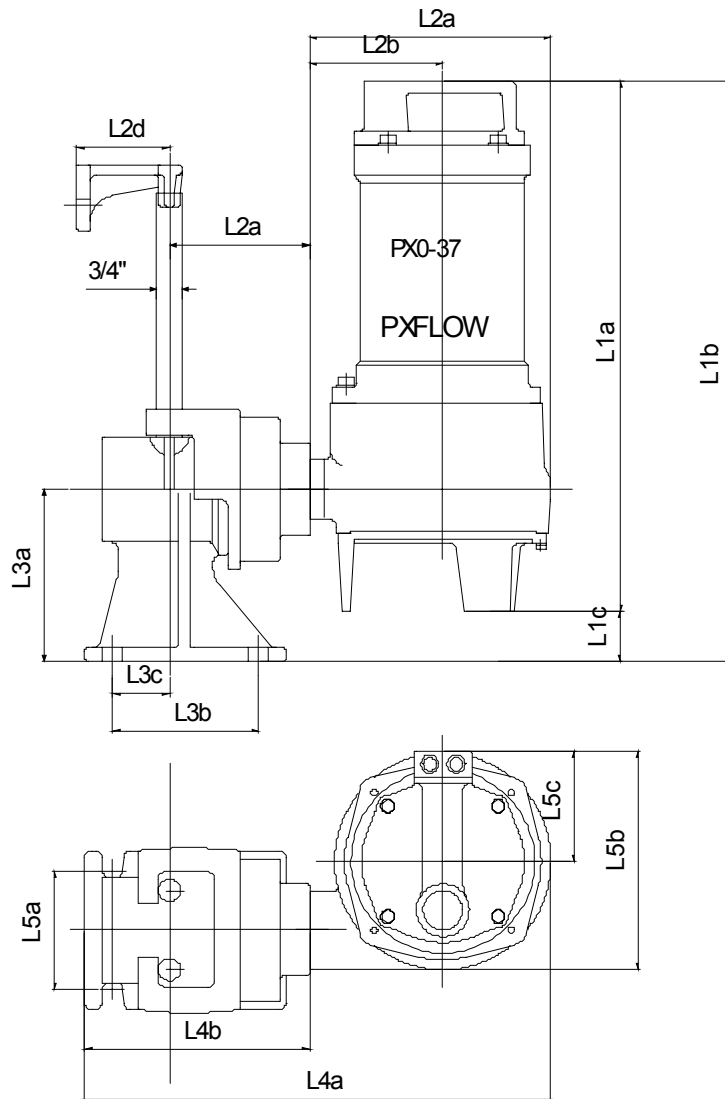
Χυτά μέρη : χυτοσίδηρος GG -25

Άξονας : ανοξείδωτος χάλυβας 431

Στεγανά άξονα: προς το μέρος του αντλούμενου μέσου: sic/sic
προς το μέρος του κινητήρα : sic/ceramic

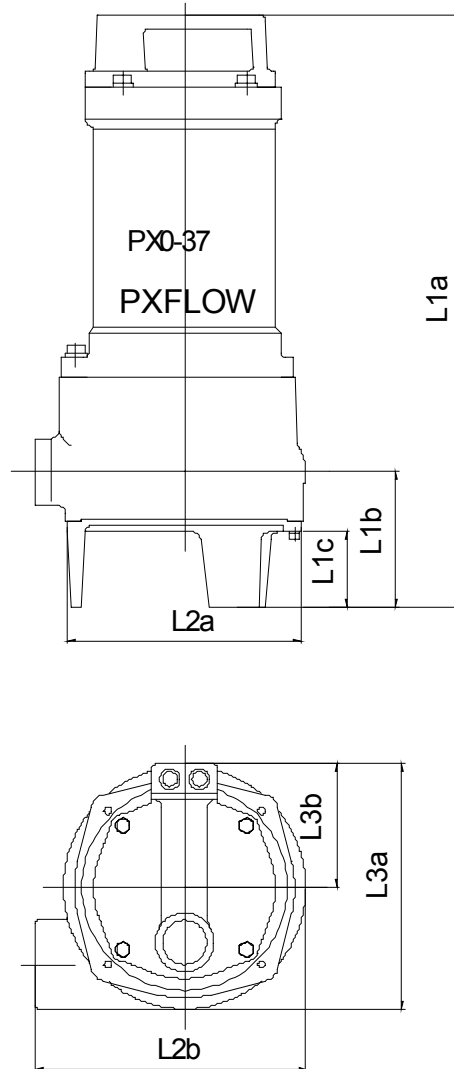
Ρουλεμάν: άνω: Απλό ένσφαιρο ρουλεμάν βαθέως αύλακα
κάτω: Διπλό ένσφαιρο ρουλεμάν γωνιακής επαφής

PX0-37.1-2 VORTEX 1 με κινητήρα



Διαστάσεις	mm	Διαστάσεις	mm	
L1a	401,5	L5c	82	Κατάθλιψη - Στάναρ : Φ 37mm Σπείρωμα (G1 1/2")
L1b	350,5			
L1c	38			
L2a	182			
L2b	101			
L2c	106			
L2d	70			
L3a	130			
L3b	110			
L3c	43			
L4a	353			Αναρόφηση - Στάναρ : Φ 37mm (1 1/2")
L4b	170			
L5a	90			
L5b	165			
				Συνολικό βάρος αντλίας =14 kg Βάρος άγκιστρου =0 kg

PX0-37.1-2 VORTEX 1 με κινητήρα



Διαστάσεις	mm	Διαστάσεις	mm
L1a	401,5		
L1b	92		
L1c	51		
L2a	158		
L2b	183		
L3a	165,5		
L3b	83,5		
			Κατάθλιψη - Στάνταρ : Φ 37mm Σπείρωμα (G1 1/2")
			Αναρόφηση - Στάνταρ : Φ 37mm (1 1/2")
			Συνολικό βάρος αντλίας =14 kg Βάρος με βάση μεταφοράς =0 kg